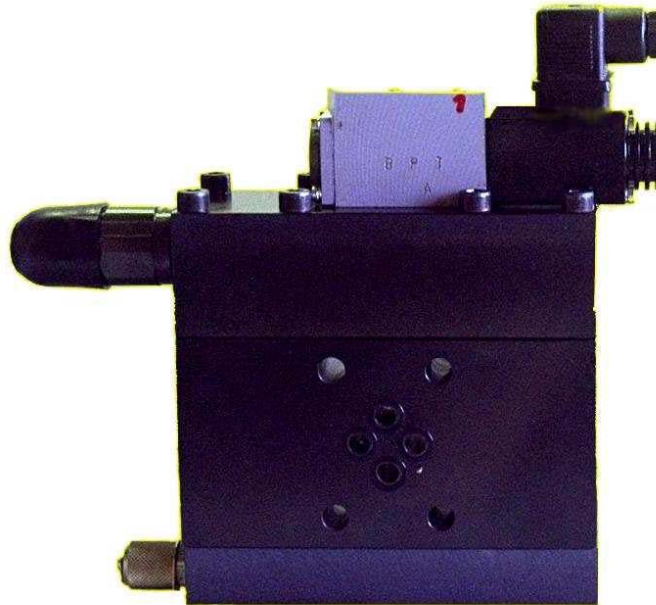


Многоклапанные гидроблоки серии MV



Многоклапанные гидроблоки MV устанавливаются на присоединительной плите SC гидравлического цилиндра. Плита для измерения дифференциального давления (по выбору) и сервоклапаны устанавливаются на многоклапанном гидроблоке. Многоклапанные гидроблоки выпускаются в трёх модификациях.

Модификация 01 обеспечивает ограничение избыточного давления в полости гидравлического цилиндра. Допустимое максимальное давление составляет 150% давления подаваемого на многоклапанный гидроблок.

Модификации 02 и 03 включают ручную установку ограничения максимальной мощности гидравлического цилиндра в диапазоне от 3 до 100 % номинальной мощности. Многоклапанные гидроблоки модификации 03 содержат дополнительно электрически управляемые модули разгрузки гидравлического цилиндра, соответствующие ограничению максимальной мощности гидравлического цилиндра на величину приблизительно 1 % номинальной мощности. Возможно использование этой функции, например, для плавной подачи давления на гидравлический цилиндр от маслораспределительной магистрали.

Обозначение MV - 65 - MO 1

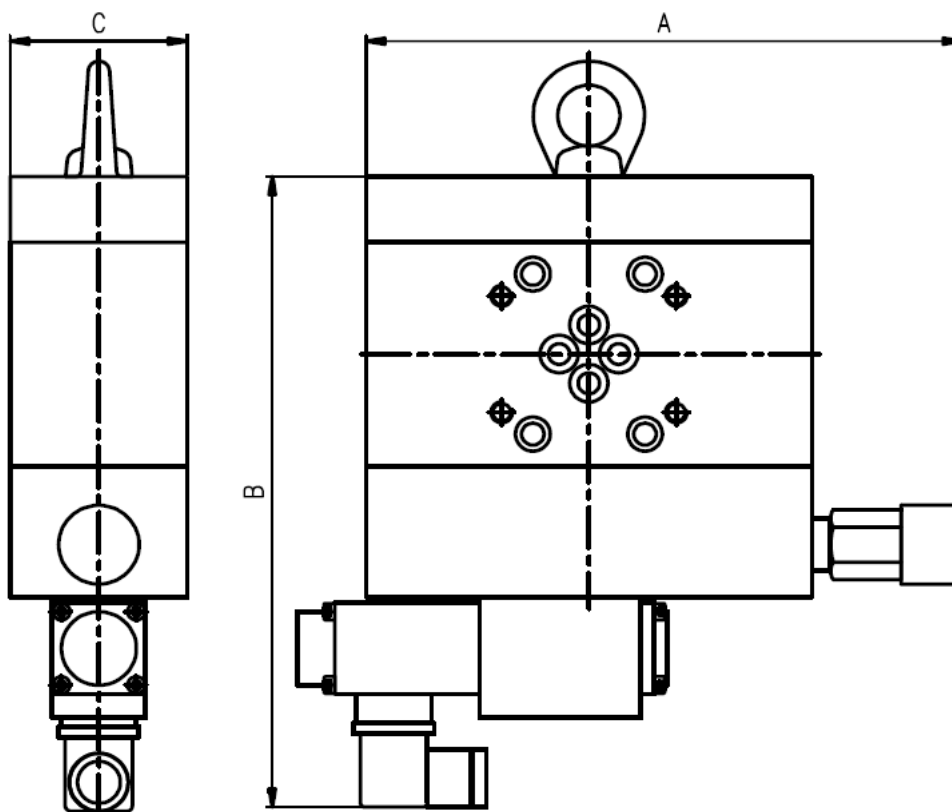
└──────────┬──────────┘
 └──────────┘ Модификация
 └──────────┘ Номинальный поток (л/мин)

Базовая конфигурация

- Многоклапанный гидроблок с крепёжными винтами в плите SC

Испытательные системы Inova

Характеристики



| Тип | | MV 65 | MV 130 | MV 250 |
|--|-------|-------|--------|--------|
| Номинальный поток | л/мин | 65 | 130 | 250 |
| Максимальный поток | л/мин | 130 | 260 | 500 |
| Рабочее давление | МПа | 28 | | |
| Напряжение питания | В | 24 | | |
| Ток потребления распределительного клапана | А | 0,8 | | |
| Время срабатывания ограничения мощности (типичное) | мс | 2 | | |
| Время срабатывания разгрузки (типичное) | мс | 50 | | |
| Размеры: | | | | |
| A | мм | 230 | 270 | 372 |
| B | мм | 258 | 300 | 310 |
| C | мм | 70 | 80 | 100 |